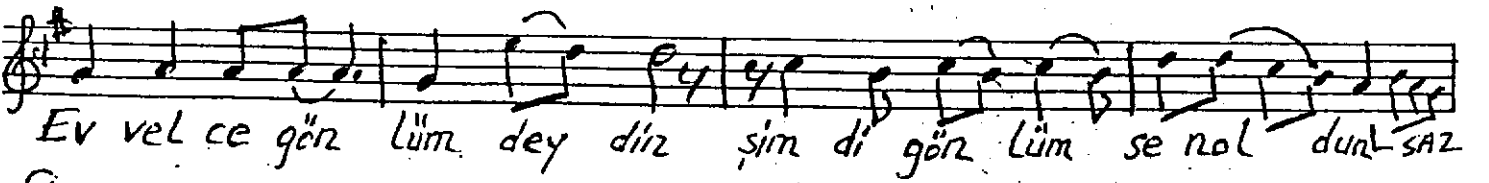
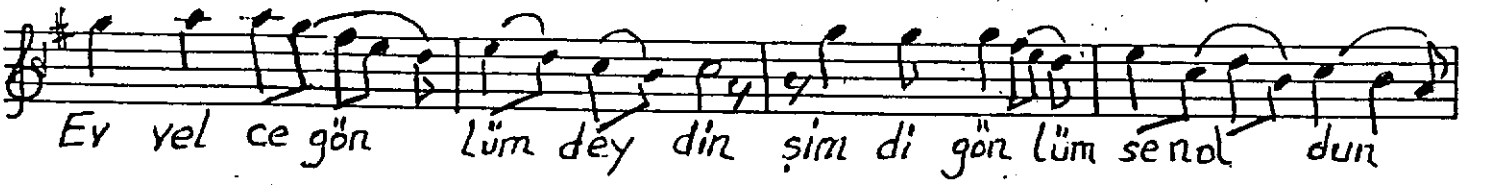
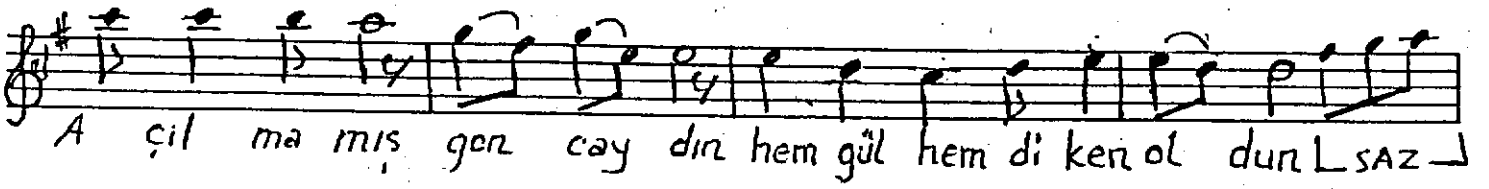
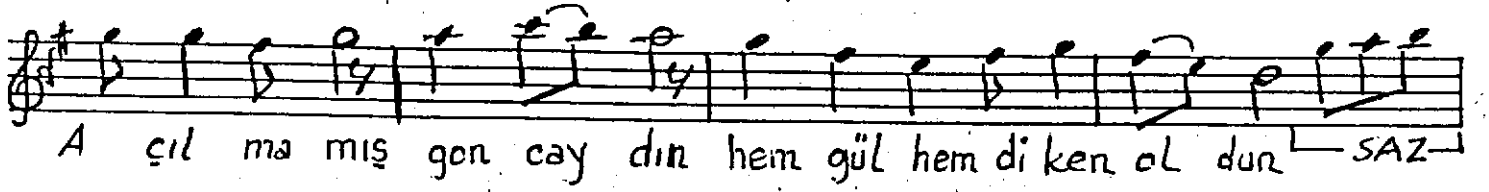
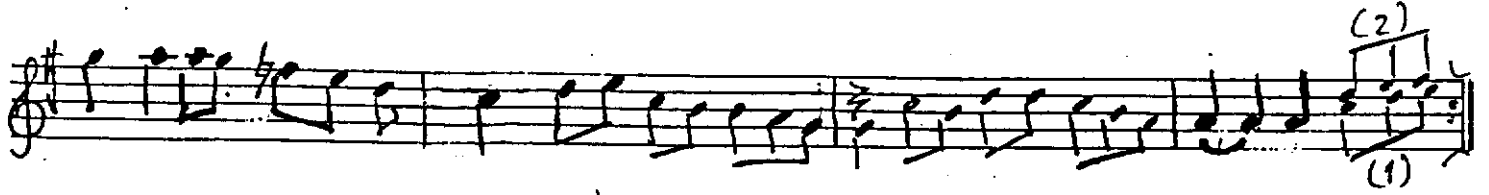
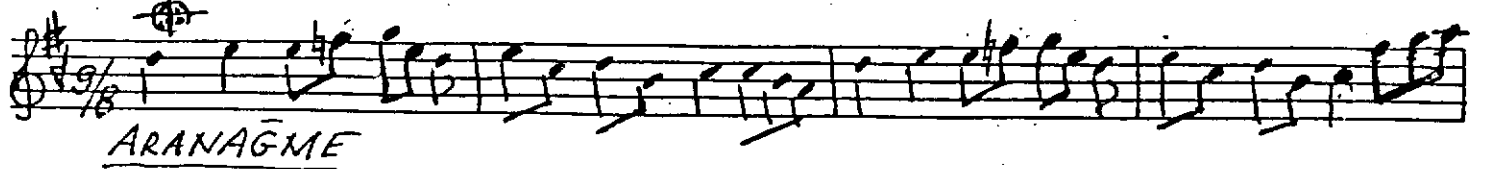


216..... GERDANIYE SARKI. SÖZ: Ayhan İNAL.
USÛLÜ: Aksak..... = Açılmamış gön caydın = Müzik: Alaaddin PAKYÜ.
SÜRE: 2+2



II

GERDANİYE SARKI (devamı)
 —== Acılmamıs gönçaydın —==

E şin yok bi li yor dum aş kin la ö lü yor dum SAZ

E şin yok bi li yor dum aş kin la ö lü yordum SAZ

gö nül den se vi yor dum şim di göz lüm se nol dun

gö nül den se vi yor dum şim di göz lüm se nol dun SAZ.

Acılmamıs gönçaydın
 Hem gül hem diken oldun
 1) Evvelce gönlümdeydin
 Şimdi gönlüm sen oldun

Nak) Bir bilinmez yerdeydin
 Şimdiyedek nerdeydin.
 Evvelce gönlümdeydin
 Şimdi gönlüm sen oldun

2) Eşin yok biliyordum
 Aşkin la ölüyordum
 Gönülden seviyordum
 Şimdi gönlüm sen oldun